

子育て支援 さくらんぼ だより 1月号

NO.9

学校法人矢作学園

橋目幼稚園 長瀬台幼稚園 矢作白鳥幼稚園

寒さが一段と厳しくなってきました。寒さに負けず、元気に体を動かして遊みましょう。

寒くなってくると、公園で遊ぶのも難しくなりますね。室内でも体を動かして、お子さんとコミュニケーションを取りながら、親子の時間を楽しみましょう。

〈新聞〉

ちぎって丸めてボールを作ろう。たくさん作ったら、洗濯かごを用意して、玉入れをしましょう。

〈タオル〉

・床に広げて道を作り、その上を落ちないように歩きましょう。
・バスタオルの上に子どもが座り、大人が動かして魔法の絨毯に見立てて遊みましょう。



〈風船〉

思い切り投げて、物が壊れる心配がないのでおすすめです。ビニールテープを風船に巻くと、跳ねるボールになりますよ。

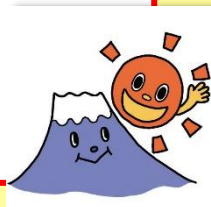


〈ぬいぐるみ〉

好きなぬいぐるみを、家のどこかに隠して、お子さんに見つけてもらいましょう。「もういいかい?」「もういいよ」とかくれんぼのようにするのもいいですね。

〈親子でダンス〉

YouTube やテレビは、見るだけでなく、ダンス等、お子さんと一緒に楽しく体を動かして、楽しみましょう。



「ぶたのさんぽ」

さく/白川三雄

発行所/福音館書店